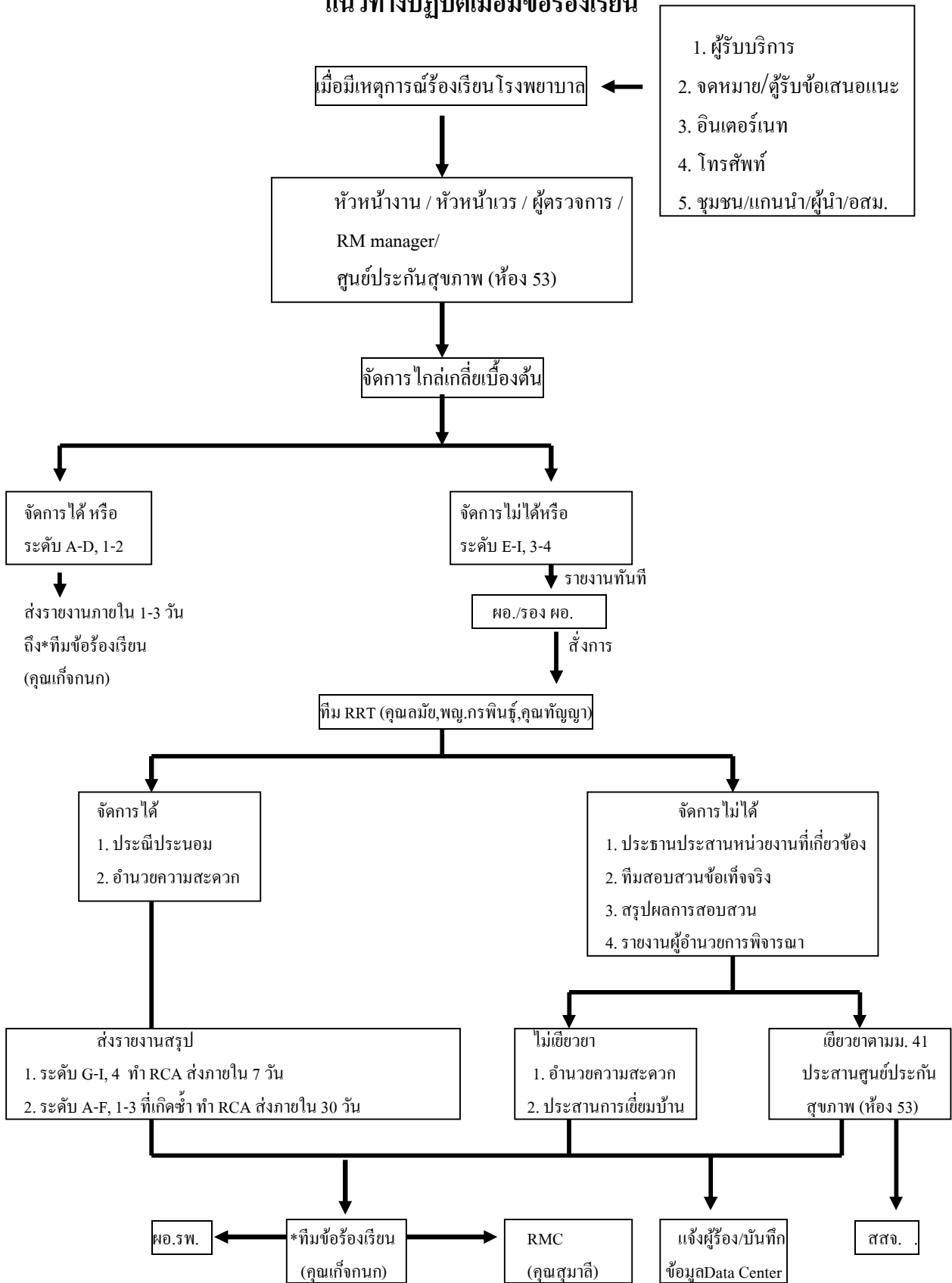


# แนวทางปฏิบัติเมื่อมีข้อร้องเรียน



หมายเหตุ กรณีที่ต้องการถ่ายเอกสารเวชระเบียน ต้องได้รับความเห็นชอบจากผู้อำนวยการ รพ. และได้รับการตรวจสอบจากทีม ใกล้เกลี่ยระดับ รพ.ก่อน