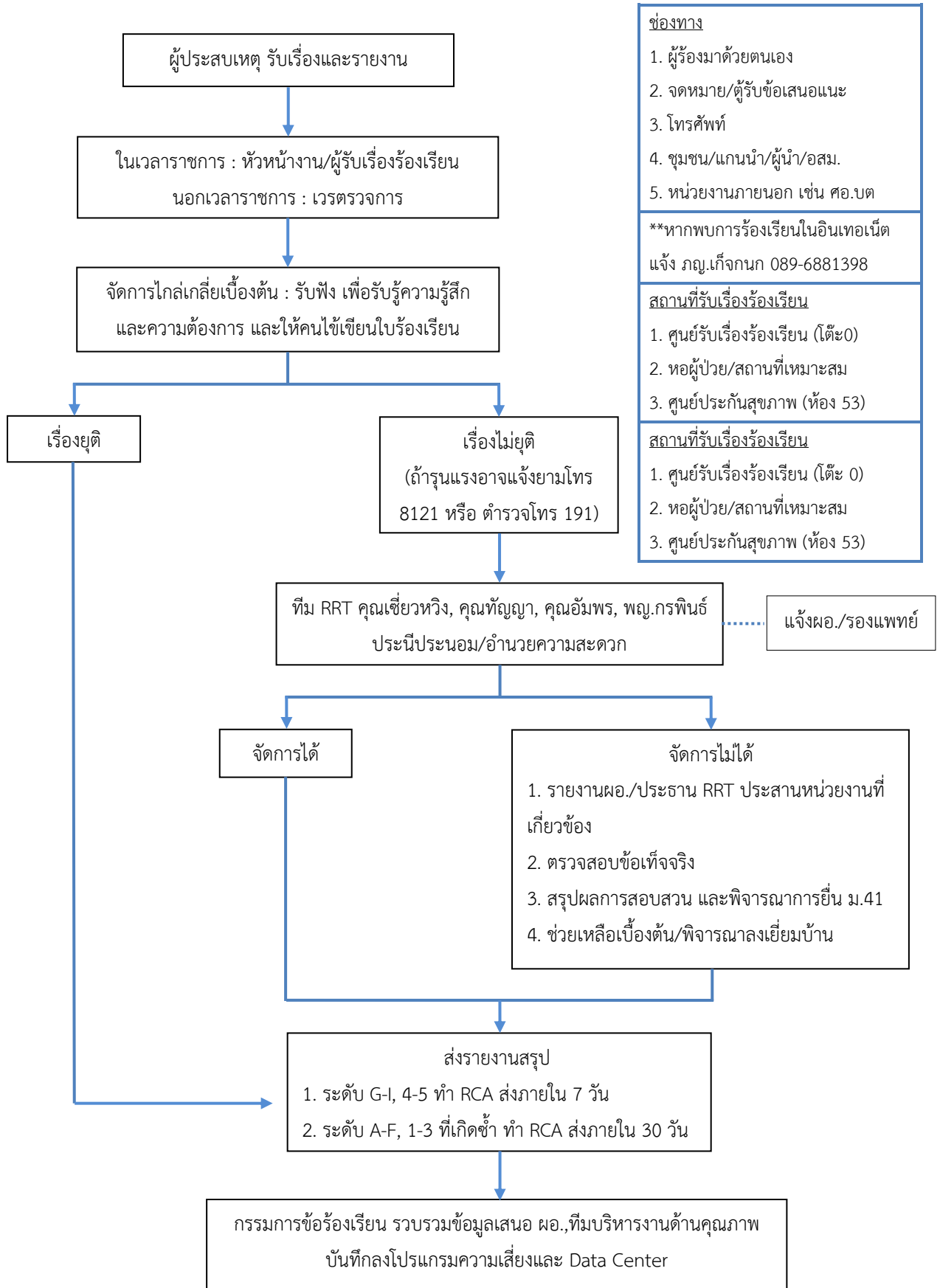


## แนวทางปฏิบัติเมื่อมีข้อร้องเรียน (ด้านผู้ป่วยและญาติ)



**ช่องทาง**

1. ผู้ร้องมาด้วยตนเอง
2. จดหมาย/ผู้รับข้อเสนอแนะ
3. โทรศัพท์
4. ชุมชน/แกนนำ/ผู้นำ/อสม.
5. หน่วยงานภายนอก เช่น ศอ.บต

**\*\*หากพบการร้องเรียนในอินเทอร์เน็ต**  
แจ้ง ภูญเก็จกนก 089-6881398

**สถานที่รับเรื่องร้องเรียน**

1. ศูนย์รับเรื่องร้องเรียน (โต๊ะ 0)
2. หอผู้ป่วย/สถานที่ที่เหมาะสม
3. ศูนย์ประกันสุขภาพ (ห้อง 53)

**สถานที่รับเรื่องร้องเรียน**

1. ศูนย์รับเรื่องร้องเรียน (โต๊ะ 0)
2. หอผู้ป่วย/สถานที่ที่เหมาะสม
3. ศูนย์ประกันสุขภาพ (ห้อง 53)

**หมายเหตุ:** กรณีที่ต้องการถ่ายเอกสารเวชระเบียน ต้องได้รับความเห็นชอบจากผู้อำนวยการ รพ. และได้รับการตรวจสอบจากทีมใกล้เคียงระดับ รพ. ก่อน