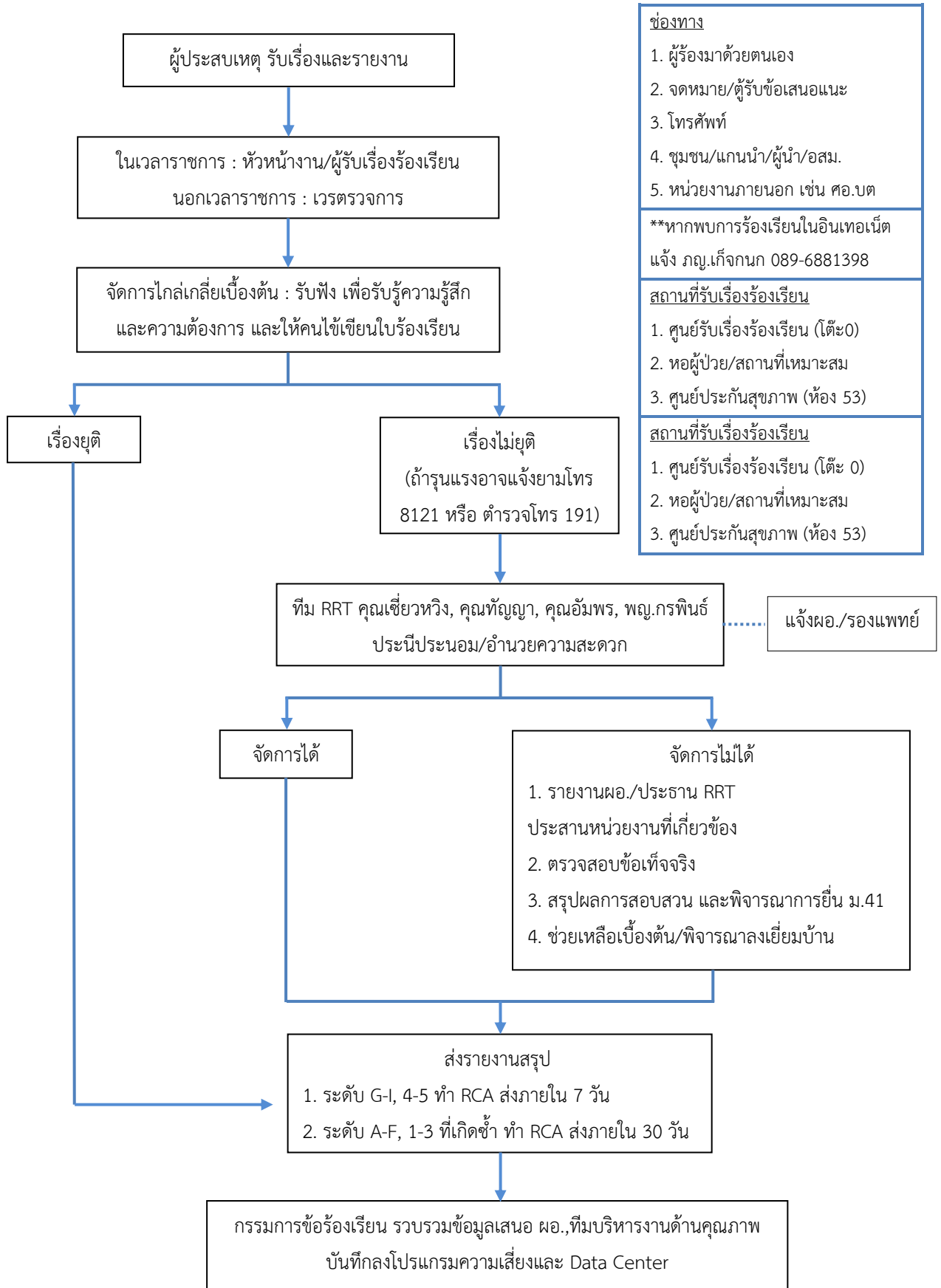


แนวทางปฏิบัติเมื่อมีข้อร้องเรียน (ด้านผู้ป่วยและญาติ)



หมายเหตุ: กรณีที่ต้องการถ่ายเอกสารเวชระเบียน ต้องได้รับความเห็นชอบจากผู้อำนวยการ รพ. และได้รับการตรวจสอบจากทีมใกล้เคียงระดับ รพ. ก่อน