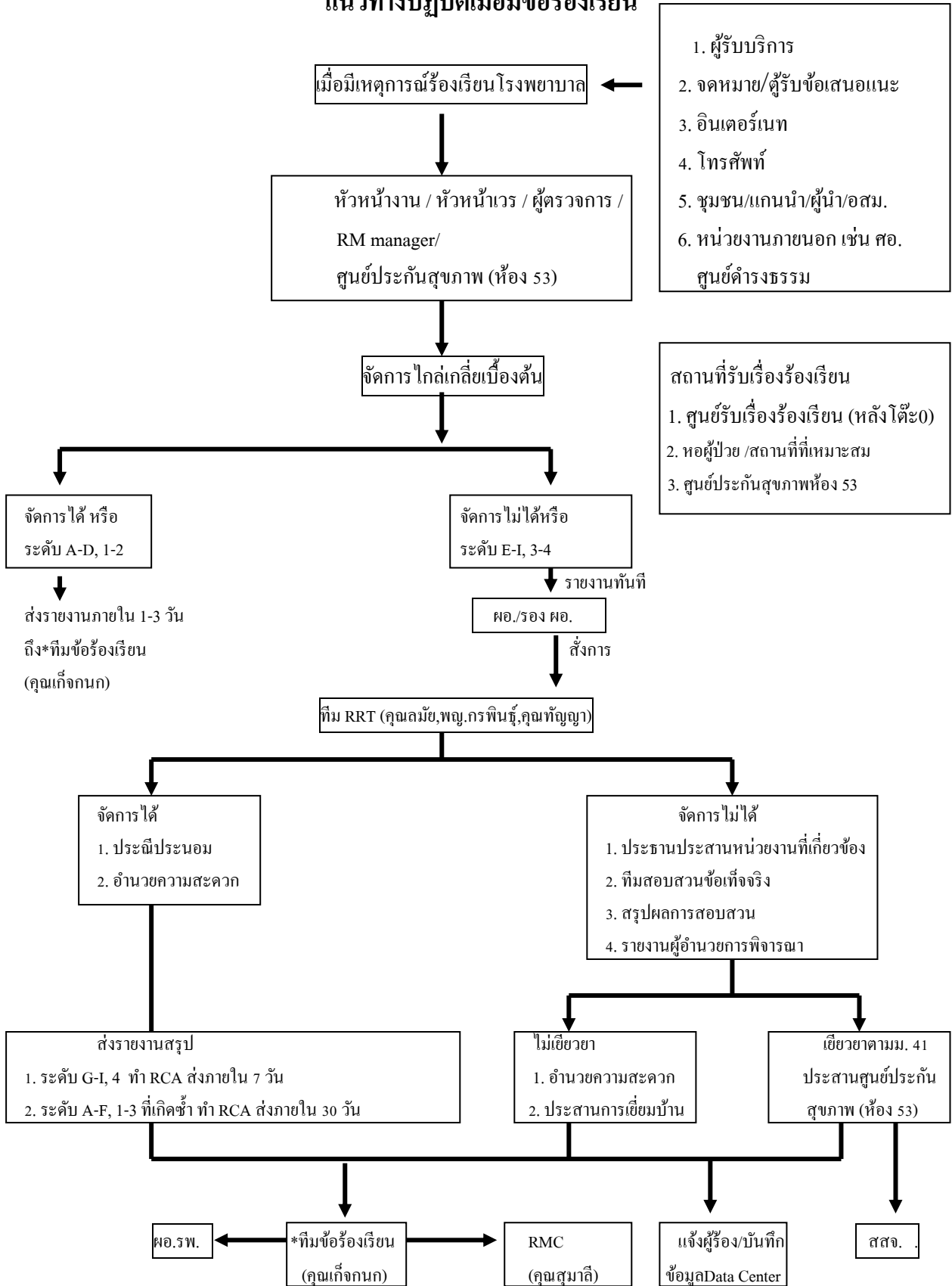


แนวทางปฏิบัติเมื่อมีข้อร้องเรียน



หมายเหตุ กรณีที่ต้องการถ่ายเอกสารเวชระเบียน ต้องได้รับความเห็นชอบจากผู้อำนวยการ รพ. และได้รับการตรวจสอบจากทีมใกล้เคียง ระดับ รพ. ก่อน