

แผนปฏิบัติการโรงพยาบาลปัตตานี
สำนักงานปลัดกระทรวงสาธารณสุข
ประจำปี 2563



1

คุณภาพชีวิต ทุกกลุ่มวัย

- แม่และเด็ก
- ผู้สูงอายุ
- Health Literacy



2

TB



3

RDU &
AMR



4

การพัฒนา
Primary care

- ทีม PCC • พชอ.
- รพ.สต. ตัดดาว
- อสม. เป็นหมอครอบครัว



5

การพัฒนา
ระบบบริการ

- ลดความแออัด
และลดการรอคอย



6

การพัฒนา
ห้องฉุกเฉิน



7

Fast Track

- Stroke
- STEMI



8

พัฒนานวัตกรรม
กัญชาทางการแพทย์

การเข้าถึงบริการ
กัญชาทางการแพทย์



(ร่าง) นโยบายเร่งรัด ปี 2563

9

องค์กรคุณภาพ

- HA PMQA
- องค์กรแห่งความสุข



10

Initiative
Management

- เพิ่มประสิทธิภาพการ
บริหารจัดการของ
เขตสุขภาพ



เครือข่ายสุขภาพเข้มแข็ง
ระบบสุขภาพยั่งยืน ประชาชนสุขภาพดี เจ้าหน้าที่มีความสุข

PP

Service

ไตรมาส 3
ไตรมาส 2
ไตรมาส 1

People

Governance

5 โรค

5 ระบบ



5 สนับสนุน



M

O

Decentralization
Refunctioning

P

H



ทิศทางการดำเนินงานตามแผนยุทธศาสตร์ ปี 2563

จุดเน้น 14 ประเด็น 16 ตัวชี้วัด

ยุทธศาสตร์ที่ 1
ด้านส่งเสริมสุขภาพ ป้องกันโรค
และคุ้มครองผู้บริโภคเป็นเลิศ



* 1.แม่ (ลดการตายมารดา)



* 2.เด็ก Smart Kids



* 3.ควบคุมโรคไข้เลือดออก



6.การตั้งคลินิกหมอครอบครัว(PCC)



* 8.ผู้ป่วยวิกฤติฉุกเฉิน (Emergency Care System)

* 4.โรค NCD (กลุ่มโรคไม่ติดต่อเรื้อรัง)



5.คณะกรรมการพัฒนาคุณภาพชีวิตระดับอำเภอ (พชอ.)



7.ป้องกันเชื้อดื้อยา (RDU)



+ 9.ให้ประชาชนเข้าถึงกัญชา กัญชง สมุนไพรทางการแพทย์ได้อย่างปลอดภัย



ยุทธศาสตร์ที่ 2
ด้านบริการเป็นเลิศ

* 10.ความผูกพันต่อองค์กร

* 11.องค์กรแห่งการเรียนรู้

+ 12.ยกระดับ อสม.เป็นหมอประจำบ้าน

ยุทธศาสตร์ที่ 3
ด้านบุคลากรเป็นเลิศ

13.ระบบคุณภาพขององค์กร (PMQA/รพ.สต.ติดตาม)

+ 14.ระบบสารสนเทศ / E-Health

ยุทธศาสตร์ที่ 4
ด้านบริหารเป็นเลิศด้วยธรรมาภิบาล





โรงพยาบาลปัตตานี

PATTANI HOSPITAL

วิสัยทัศน์

Vision

เราจะเป็นโรงพยาบาลที่ได้มาตรฐาน
เป็นที่ไว้วางใจของประชาชน
โดยชุมชนมีส่วนร่วม

เป็นโรงพยาบาลให้บริการสุขภาพ
ด้านการส่งเสริม ป้องกันโรค
การรักษาพยาบาล และการฟื้นฟูสภาพ
โดยชุมชนและเครือข่าย มีส่วนร่วม
บุคลากรและโครงสร้างพื้นฐาน
ได้รับการพัฒนาอย่างต่อเนื่อง

พันธกิจ

Mission

เข็มมุ่ง

Goal

1. Patient & Personnel Safety Goal

- 1.1 ความปลอดภัยในกระบวนการใช้ยา (Medication Error)
- 1.2 การป้องกันการติดเชื้อดื้อยา (MDRO)
- 1.3 การดูแลรักษาผู้ป่วยทรุดลงในโรงพยาบาล
(Response to the Deteriorating Patient)
- 1.4 รถพยาบาลปลอดภัย (Ambulance Safety)
- 1.5 การจัดการข้อร้องเรียนและการพิพาททางการแพทย์
(Mediation)

2. พัฒนาระบบบริการทางคลินิก

- 2.1 Sepsis
- 2.2 Stroke (Hemorrhage, Ischemic)
- 2.3 PPH



ค่านิยม

Core Value

M

Mastery “เป็นนายตนเอง”

หมั่นฝึกฝนตนเอง มีศักยภาพ มีวินัย
ยึดมั่นความถูกต้องมีคุณธรรมจริยธรรม

O

Originality “เร่งสร้างสิ่งใหม่”

สร้างสรรค์นวัตกรรมใหม่ๆ ให้เกิด
ประโยชน์ต่อระบบสุขภาพ

P

People Centered “ใส่ใจประชาชน”

ยึดผู้ป่วยเป็นศูนย์กลาง “เข้าใจ เข้าถึง ฟังได้”

H

Humility “อ่อนน้อม ถ่อมตน”

มีสัมมาคารวะ มีน้ำใจ เสียสละ



แผนปฏิบัติงานประจำปี 2563

โรงพยาบาลปัตตานี



1 โครงการตามวิสัยทัศน์

2 กิจกรรมตามพันธกิจ



ยุทธศาสตร์
ความเป็นเลิศ **4** ด้าน
Excellence

 ส่งเสริมสุขภาพ
และป้องกันโรคเป็นเลิศ
Prevention &
Promotion Excellence

 บริการเป็นเลิศ
Service Excellence

 บุคลากรเป็นเลิศ
People Excellence

 บริหารเป็นเลิศ
ด้วยธรรมาภิบาล
Governance Excellence

	ปี 62	ปี 63	ปี 62	ปี 63	ปี 62	ปี 63	ปี 62	ปี 63
วัตถุประสงค์เชิงยุทธศาสตร์	-	3	-	6	-	4	-	4
กลยุทธ์	3	4	3	9	4	6	5	6
โครงการ	20 โครงการ	15 โครงการ	29 โครงการ	25 โครงการ	20 โครงการ	18 โครงการ	14 โครงการ	16 โครงการ
งบประมาณ	2,297,895 บาท	2,174,685 บาท	1,585,800 บาท	1,363,000 บาท	4,674,890 บาท	6,630,835 บาท	1,679,760 บาท	957,570 บาท



รวม ปี 2562 83 โครงการ รวมเงิน 10,238,345 บาท

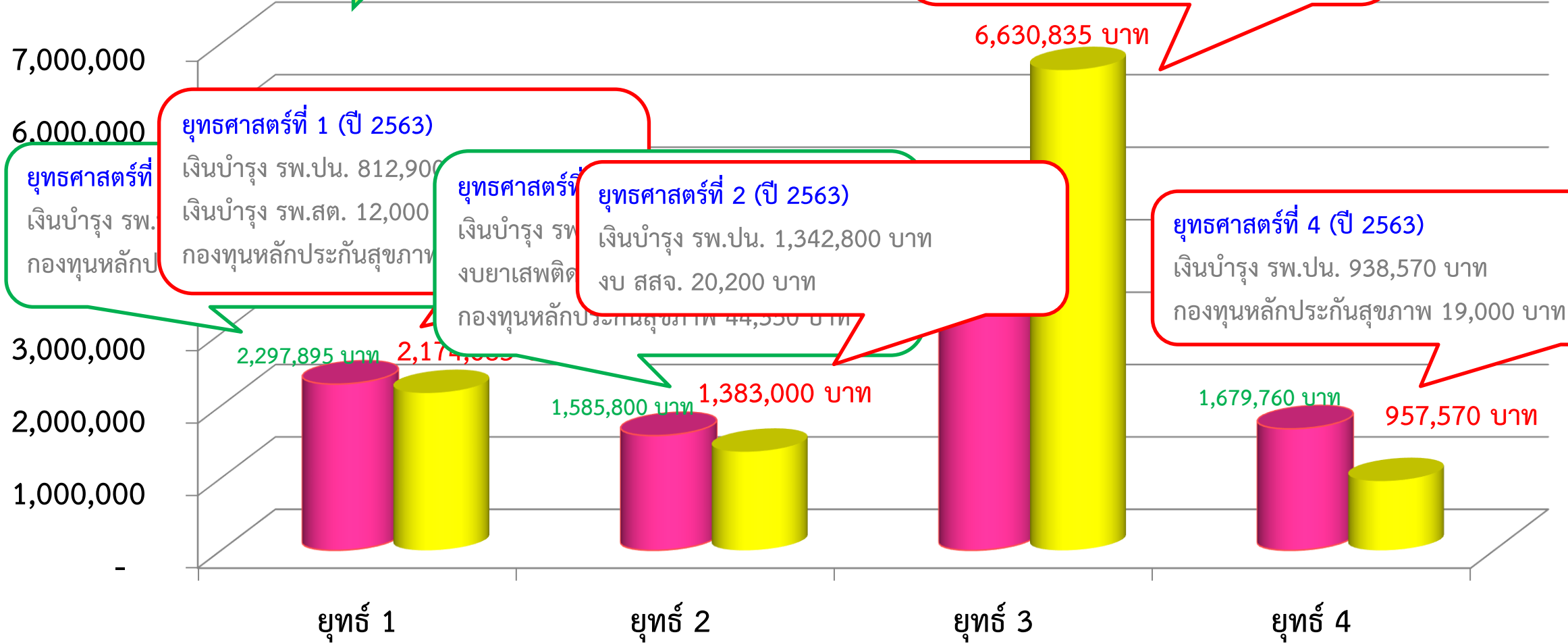
ปี 2563 74 โครงการ รวมเงิน 11,126,090 บาท (เพิ่ม 7.98%)

เปรียบเทียบงบประมาณตามแผนยุทธศาสตร์ ปี 2562 และ ปี 2563

ปี 2562 รวมเงิน 10,238,345 บาท

ขอเบิกเงินเพื่อจัดทำโครงการ 76
ยกเลิกจัดทำโครงการ 8

ยุทธศาสตร์ที่ 3 (ปี 2563)
เงินบำรุง รพ.ปน. 4,610,595 บาท
งบเขต 835,000 บาท
งบอื่นๆ 775,240 บาท



ยุทธศาสตร์ที่ 1 (ปี 2563)
เงินบำรุง รพ.ปน. 812,900 บาท
เงินบำรุง รพ.สต. 12,000 บาท
กองทุนหลักประกันสุขภาพ

ยุทธศาสตร์ที่ 2 (ปี 2563)
เงินบำรุง รพ.ปน. 1,342,800 บาท
งบ ยาเสพติด 20,200 บาท
กองทุนหลักประกันสุขภาพ 44,500 บาท

ยุทธศาสตร์ที่ 4 (ปี 2563)
เงินบำรุง รพ.ปน. 938,570 บาท
กองทุนหลักประกันสุขภาพ 19,000 บาท

ยุทธศาสตร์ที่ 1 : ด้านส่งเสริมสุขภาพ ป้องกันโรคและคุ้มครองผู้บริโภคเป็นเลิศ

(Promotion Prevention & Protection Excellence)



1

กลยุทธ์ที่ 1 : (เสริม) เสริมสร้างความร่วมมือของภาคีสุขภาพในการปรับเปลี่ยนพฤติกรรมและสร้างสุขภาพ (Financial/Internal Process)

2

กลยุทธ์ที่ 2 : (สร้าง) พัฒนาระบบเฝ้าระวัง ควบคุมโรคและเตือนภัยสุขภาพให้มีประสิทธิภาพ (Financial)

3

กลยุทธ์ที่ 3 : (สร้าง) พัฒนาระบบงานปฐมภูมิให้ได้คุณภาพ (Customer)

4

กลยุทธ์ที่ 4 : (สร้าง) พัฒนาศูนย์ส่งเสริมสุขภาพป้องกันโรคให้มีคุณภาพยั่งยืน (Customer)

วัตถุประสงค์เชิงยุทธศาสตร์

ยุทธศาสตร์ ที่ 1 ด้านส่งเสริมสุขภาพ ป้องกันโรคและคุ้มครองผู้บริโภคเป็นเลิศ

(Promotion Prevention & Protection Excellence)



ตัวชี้วัด ยุทธศาสตร์ที่ 1 : ด้านส่งเสริมสุขภาพ ป้องกันโรคและคุ้มครองผู้บริโภคเป็นเลิศ (Promotion Prevention & Protection Excellence)

1

อัตราการตายมารดา



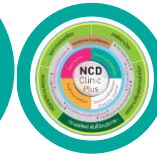
2

เด็กอายุ 0-5 ปี ผ่านเกณฑ์
SMART KIDS



3

NCD Clinic Plus ระดับดี



4

การจัดการสุขภาพโดยกระบวนการ พชอ.
ผ่าน UCCARE ระดับ 4



5

เครือข่ายสุขภาพผ่านเกณฑ์มาตรฐาน



ยุทธศาสตร์ที่ 2 : ด้านบริการเป็นเลิศ (Service Excellence)

▶ **กลยุทธ์ที่ 1** : (สร้าง) พัฒนาให้มีการจัดการข้อมูลด้านบริการให้ครบถ้วนสมบูรณ์ ทันเวลา (Financial)

▶ **กลยุทธ์ที่ 2** : (เสริม) ส่งเสริมการลดขั้นตอนและลดความสูญเปล่าในระบบบริการ (Financial)

▶ **กลยุทธ์ที่ 3** : (เสริม) ส่งเสริมให้บุคลากรมีศักยภาพและบริการตามมาตรฐาน (Customer)

▶ **กลยุทธ์ที่ 4** : (สร้าง) พัฒนาระบบการแพทย์ฉุกเฉินที่ครบวงจรและระบบการส่งต่อ (Customer)

▶ **กลยุทธ์ที่ 5** : (เสริม) ประชาชนเข้าถึงบริการอย่างเหมาะสม (Customer)

▶ **กลยุทธ์ที่ 6** : (สร้าง) เสริมสร้างความเข้มแข็ง Health Literacy (Customer)

▶ **กลยุทธ์ที่ 7** : (สร้าง) พัฒนาระบบบริการสุขภาพโรคที่สำคัญ, สถานการณ์ความไม่สงบ, โรคระบาด และโรคอุบัติใหม่ (Internal Process)

▶ **กลยุทธ์ที่ 8** : (สร้าง) จัดระบบการรักษาพยาบาลที่มีคุณภาพเชื่อมโยงเครือข่ายสุขภาพ (Internal Process)

▶ **กลยุทธ์ที่ 9** : (เสริม) ส่งเสริมให้เจ้าหน้าที่ทุกระดับมีวัฒนธรรมความปลอดภัยในการทำงาน (Internal Process)





ตัวชี้วัด ยุทธศาสตร์ที่ 2 : ด้านบริการเป็นเลิศ (Service Excellence)



1. ร้อยละของประสิทธิภาพและประสิทธิผลระบบ Fast Tact (Trauma/Stroke/ STEMI/Sepsis/PPH)

2. อัตรา RE admit ผู้ป่วยกลุ่มโรคสำคัญ (ACS/Stroke/STEMI/Sepsis²ดื้อยา/PPH/Trauma)



3. อัตราการเสียชีวิตของผู้ป่วยวิกฤต
ฉุกเฉิน ภายใน 24 ชั่วโมง

4. การใช้ยาอย่างสมเหตุผล(RDU)และการจัดการ
ดื้อยาต้านจุลชีพอย่างบูรณาการ (AMR)



5. อัตราอุบัติการณ์ความเสี่ยงสำคัญลดลง (2PSafety(ประมาณ5)/แพ้ยาซ้ำ/ข้อร้องเรียน)

ยุทธศาสตร์ที่ 3 : ด้านบุคลากรเป็นเลิศ (People Excellence)



1 กลยุทธ์ที่ 1 : (สร้าง) เสริมสร้างแรงจูงใจและระบบความก้าวหน้าในการปฏิบัติหน้างาน (Financial)

2 กลยุทธ์ที่ 2 : (เสริม) ส่งเสริมให้บุคลากรมีศักยภาพและบริการตามมาตรฐาน (Customer)

3 กลยุทธ์ที่ 3 : (เสริม) ส่งเสริมให้บุคลากรมีคุณธรรมและจริยธรรม (Customer)

4 กลยุทธ์ที่ 4 : (เสริม) ส่งเสริมบุคลากรให้มีสุขภาพที่ดีทั้งกายและใจ (Customer)

5 กลยุทธ์ที่ 5 : (สร้าง) พัฒนาระบบการบริหารทรัพยากรบุคคลโดยใช้เทคโนโลยี (Internal Process)

6 กลยุทธ์ที่ 6 : (เสริม) ส่งเสริมให้เป็นองค์กรแห่งการเรียนรู้ (Learn&Growth)



ตัวชี้วัด ยุทธศาสตร์ที่ 3 : ด้านบุคลากรเป็นเลิศ (People Excellence)

1 การจัดการทรัพยากรบุคคลมีประสิทธิภาพ
(รับเข้า/จ้างไว้/เกษียณ)

1



2 คนต้นแบบตาม MOPH
บุคลากรได้รับการปรับเปลี่ยนพฤติกรรม

2



3 ผลสำเร็จ Learning Organization
คุณภาพผลงานอย่างต่อเนื่อง
(CQI/นวัตกรรม/One Unit One Lean)

3



4 โรงพยาบาลผ่านการเป็นองค์กรแห่งความสุข

4

ยุทธศาสตร์ที่ 4 : ด้านบริหารเป็นเลิศด้วยธรรมาภิบาล(Governance Excellence)



1

กลยุทธ์ที่ 1 : (สร้าง) บูรณาการระบบสารสนเทศสู่สุขภาพองค์กร Smart Hospital (Financial)

2

กลยุทธ์ที่ 2 : (สร้าง) พัฒนาโครงสร้างพื้นฐานสิ่งแวดล้อมให้ได้มาตรฐานและปลอดภัย (Customer)

3

กลยุทธ์ที่ 3 : (สร้าง) พัฒนาบริหารจัดการด้านการเงิน การคลังและพัสดุให้มีประสิทธิภาพ (Internal Process)

4

กลยุทธ์ที่ 4 : (สร้าง) พัฒนาระบบบริหารจัดการอุปกรณ์เครื่องมือให้มีประสิทธิภาพ (Internal Process)

5

กลยุทธ์ที่ 5 : (สร้าง) พัฒนาระบบงานสารบรรณให้ได้มาตรฐาน (Internal Process)

6

กลยุทธ์ที่ 6 : (เสริม) ส่งเสริมการบริหารงานโดยยึดหลักธรรมาภิบาล (Learn&Growth)



ตัวชี้วัด ยุทธศาสตร์ที่ 4 : ด้านบริหารเป็นเลิศด้วยธรรมาภิบาล(Governance Excellence)

1

โรงพยาบาลอัครมาตรฐาน HA



2

โรงพยาบาลผ่านเกณฑ์คุณภาพ
ข้อมูล 43 เพิ่ม



3

โรงพยาบาลผ่านเกณฑ์ประเมิน HAIT



4

อัครมาตรฐาน GREEN & CLEAN
ดีมาก PLUS



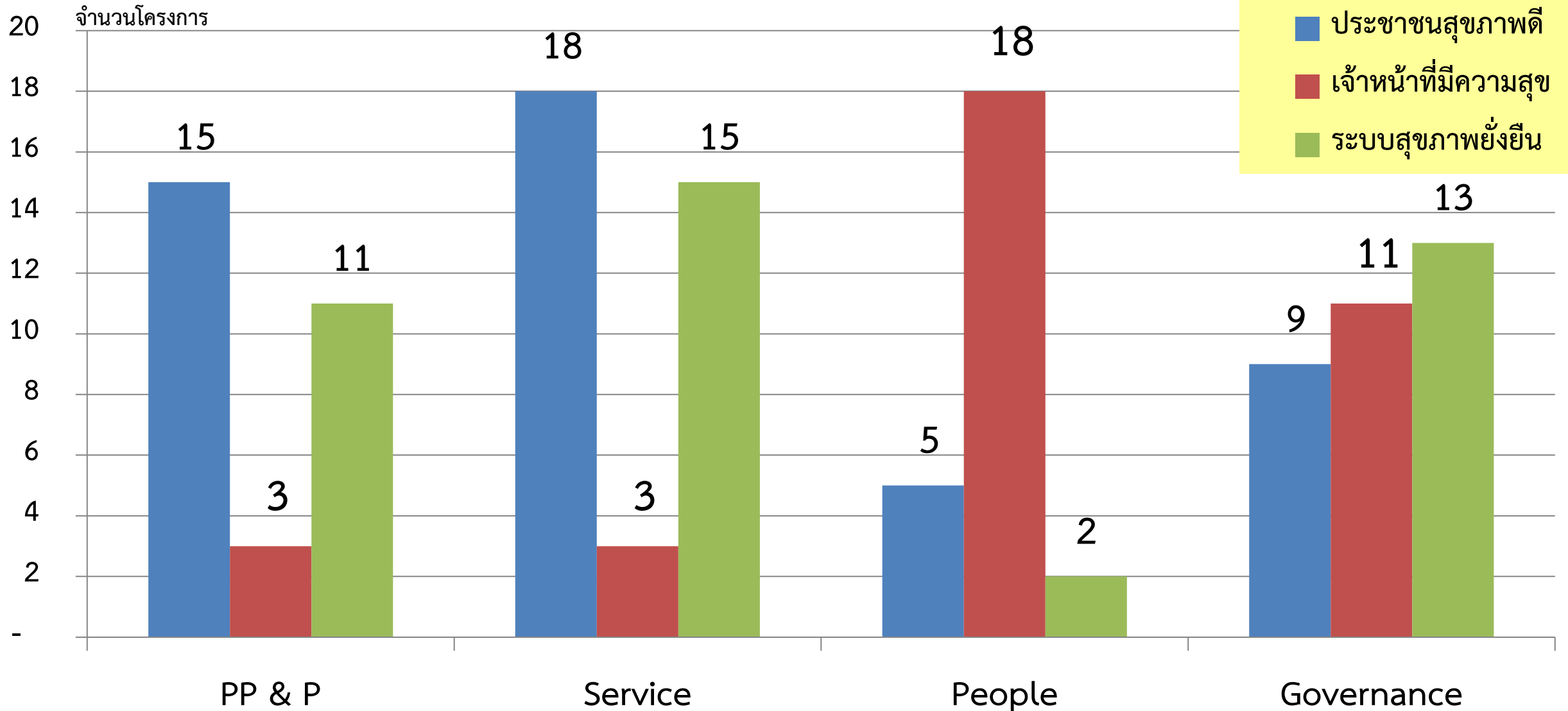
5

ผ่านคุณภาพบัญชี ระดับ A
หน่วยงานผ่านเกณฑ์ประเมิน ITA



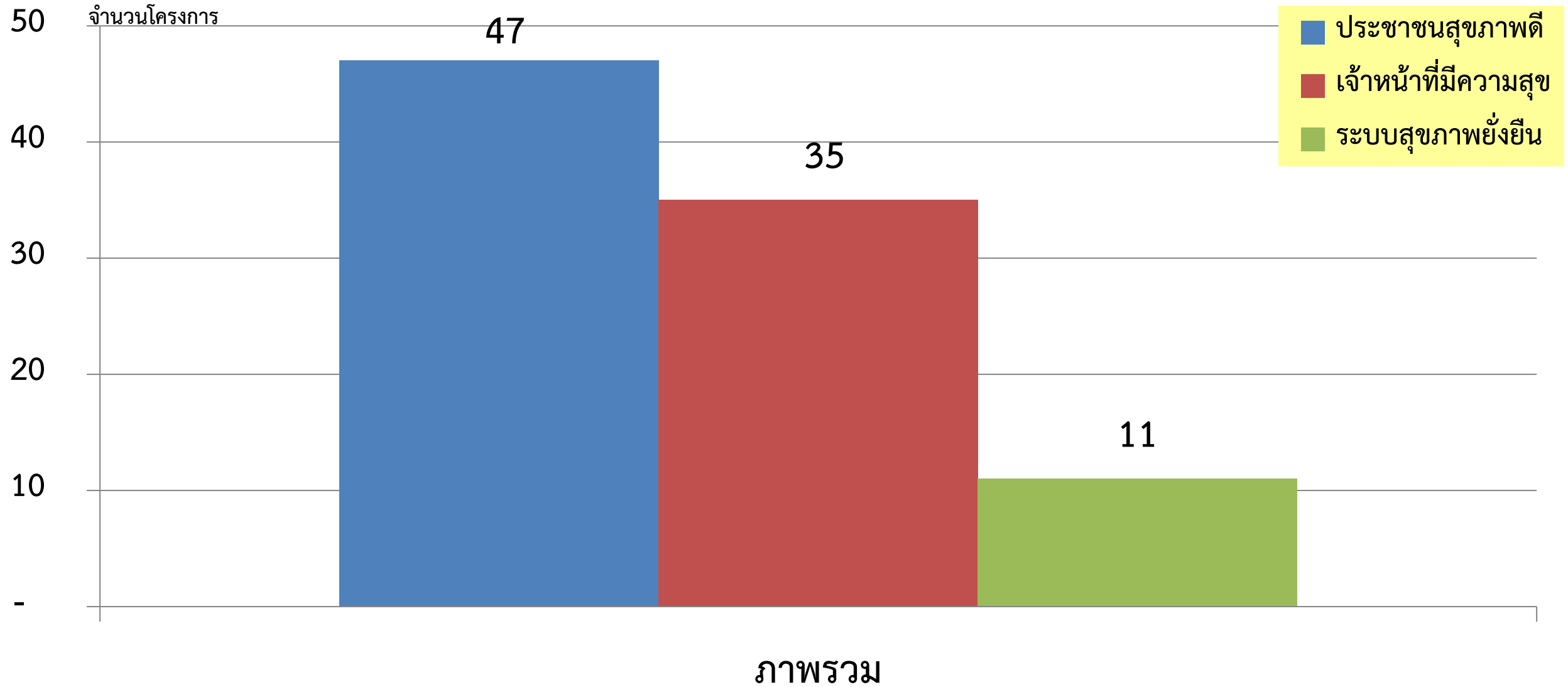


เป้าหมายกระทรวง (โครงการในแผนยุทธศาสตร์ ปี 63)



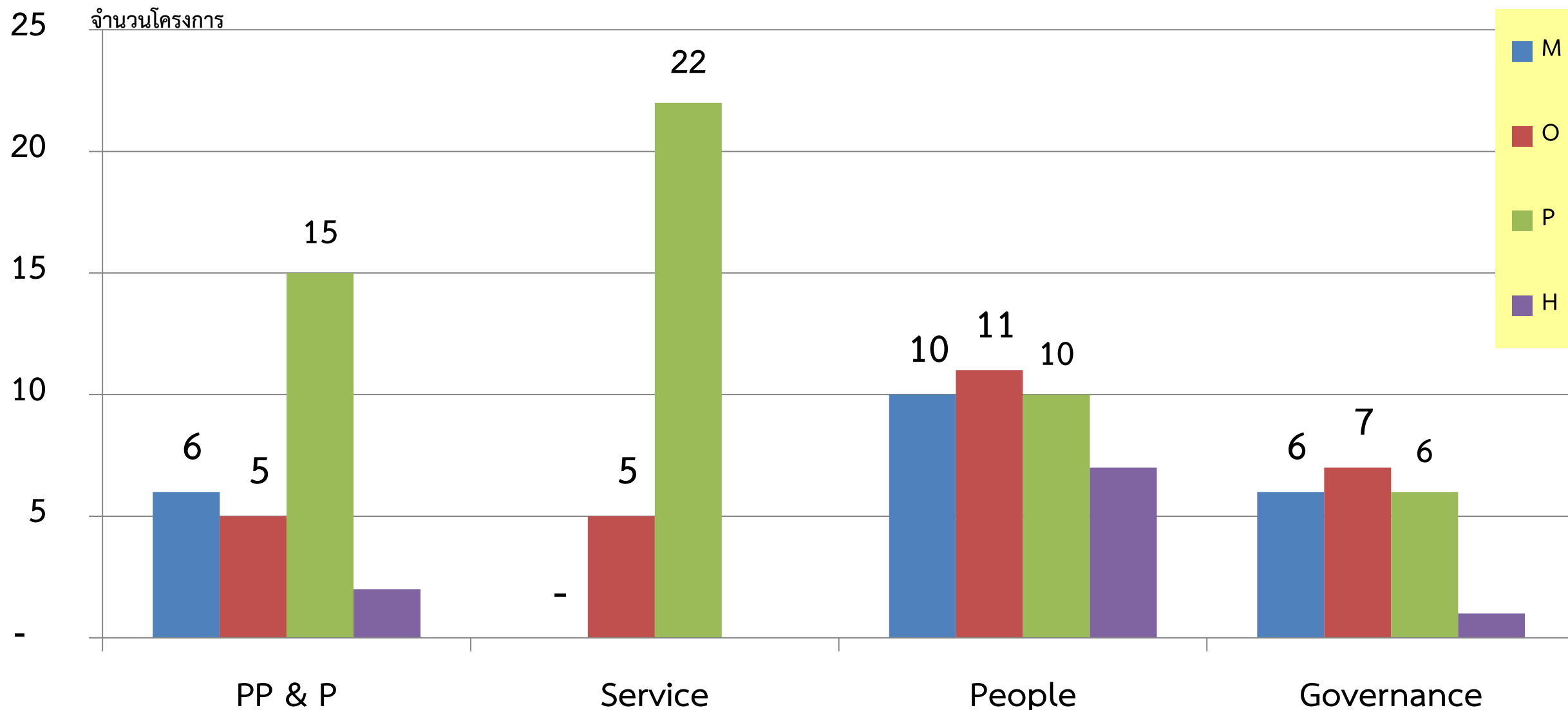


เป้าหมายกระทรวง (โครงการในแผนยุทธศาสตร์ ปี 63)



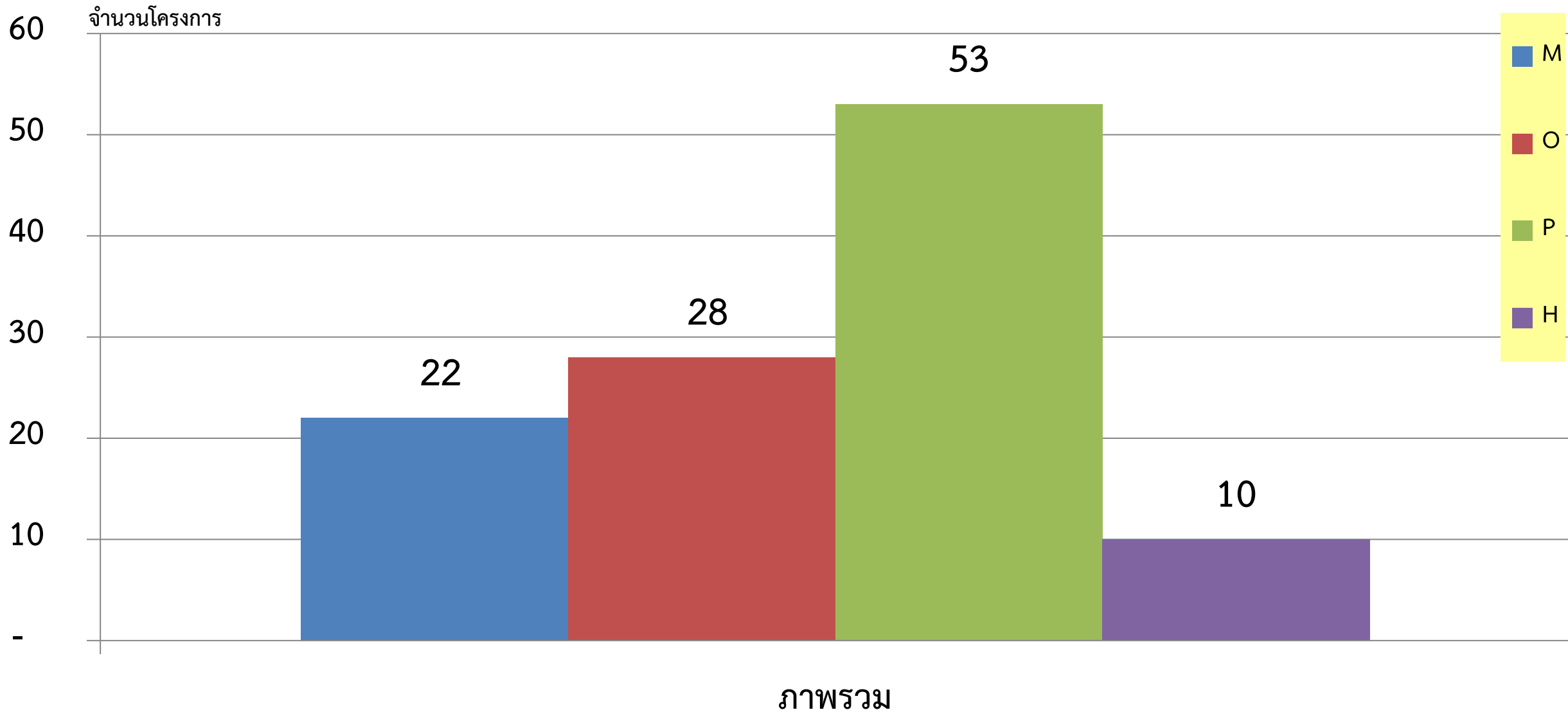


ค่านิยม (โครงการในแผนยุทธศาสตร์ ปี 63)



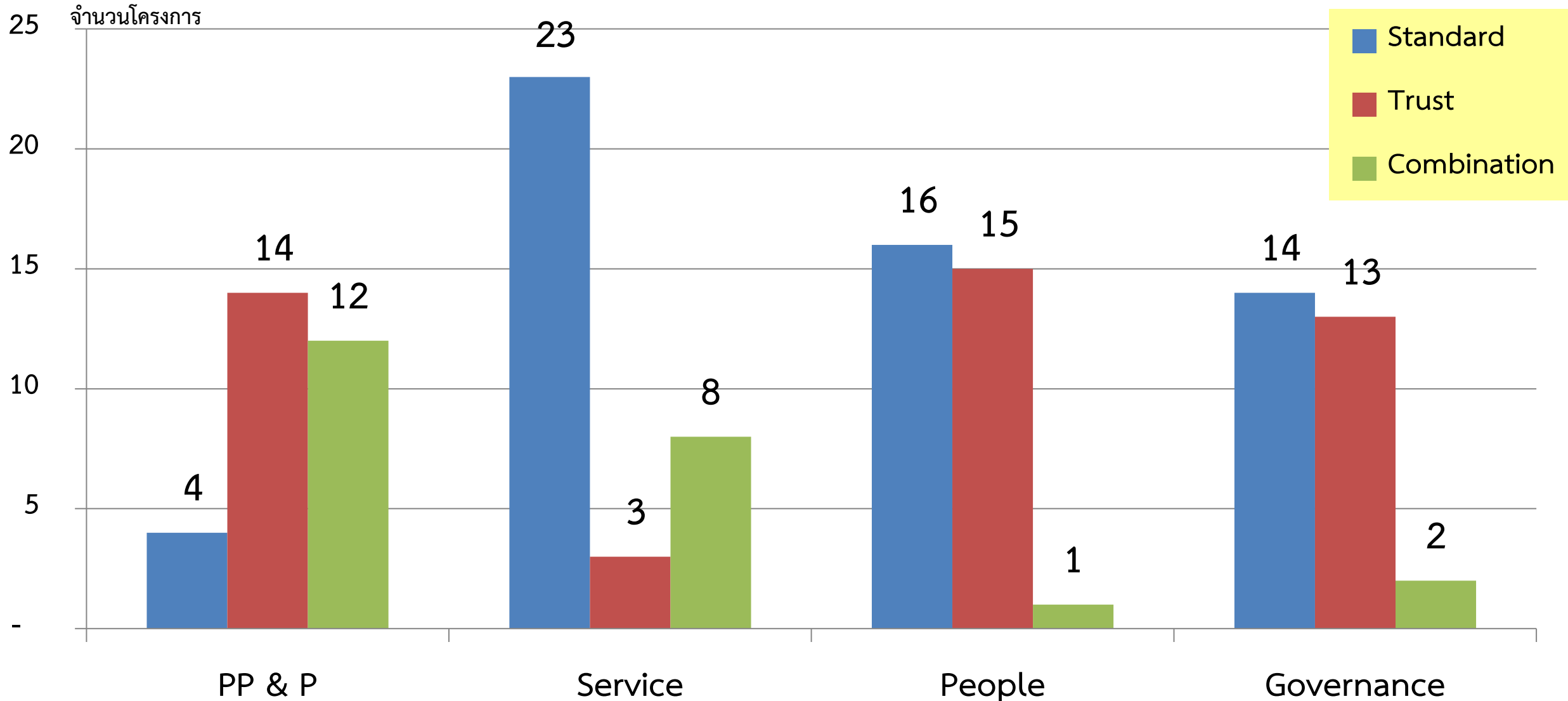


ค่านิยม (โครงการในแผนยุทธศาสตร์ ปี 63)



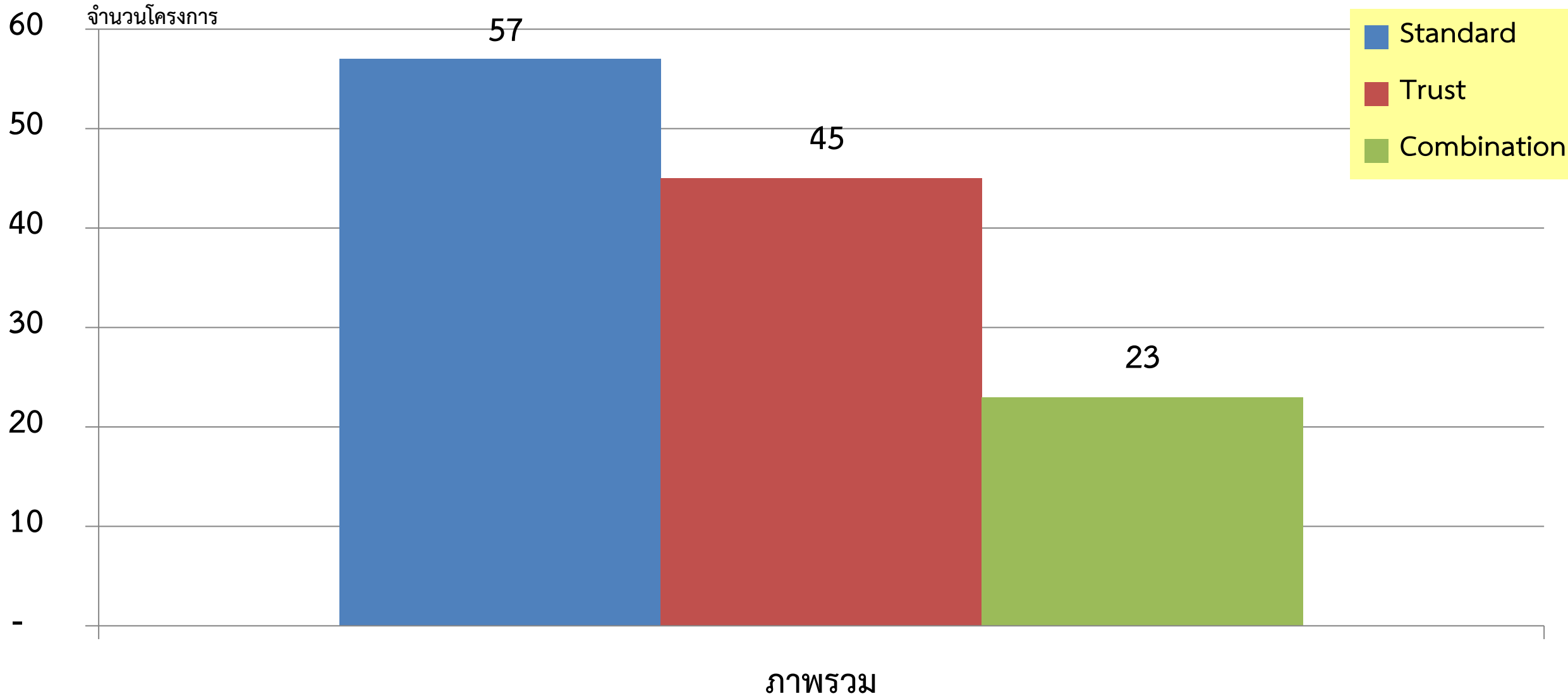


วิสัยทัศน์ (โครงการในแผนยุทธศาสตร์ ปี 63)

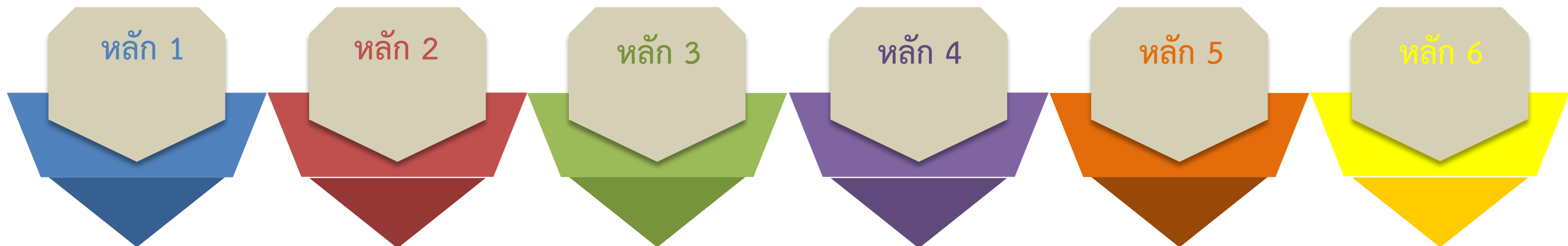




วิสัยทัศน์ (โครงการในแผนยุทธศาสตร์ ปี 63)



กิจกรรมตามแผนภารกิจ ปี 2563



1 กิจกรรม	9 กิจกรรม	21 กิจกรรม	23 กิจกรรม	7 กิจกรรม	14 กิจกรรม
23,950 บาท (0.56%)	219,800 บาท (5.15%)	613,970 บาท (14.39%)	206,550 บาท (4.84%)	205,750 บาท (4.82%)	2,990,695 บาท (70.23%)



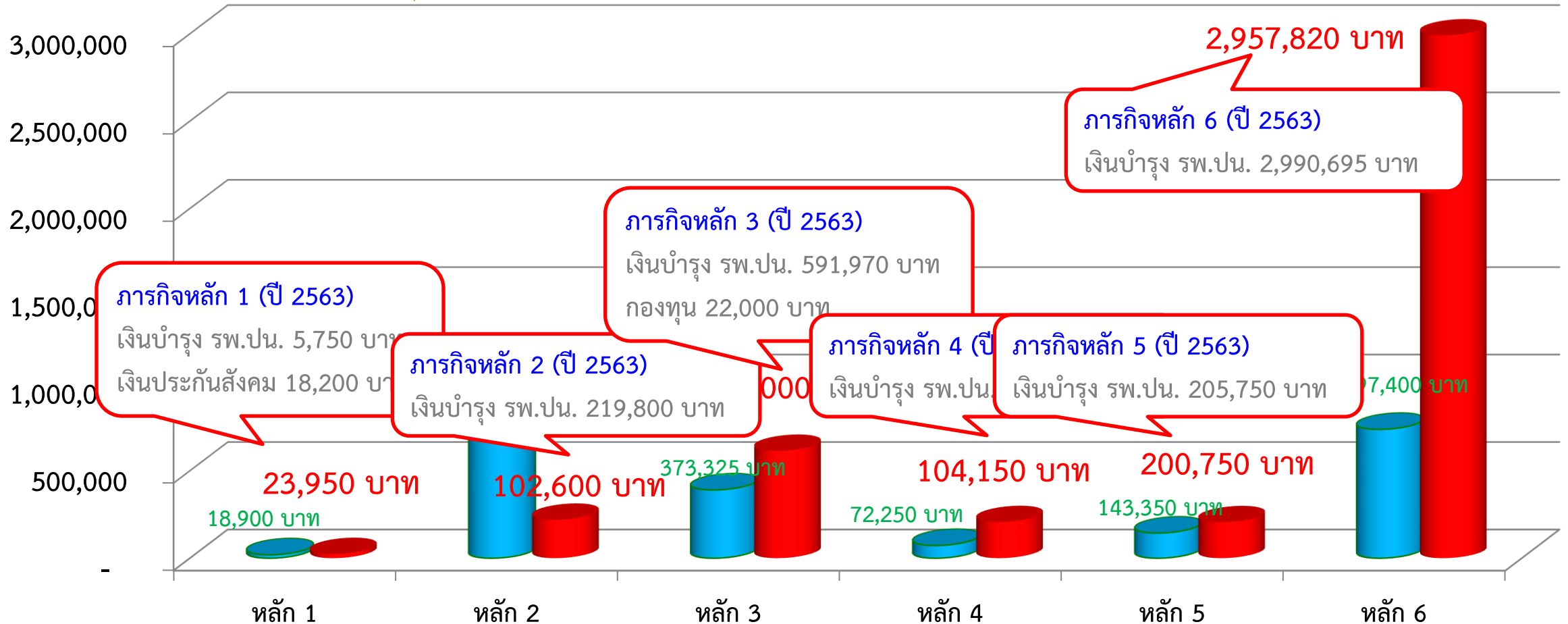
รวม 76 กิจกรรม 4,220,515 บาท

เปรียบเทียบงบประมาณตามแผนกิจกรรม ปี 2562 และ ปี 2563

ปี 2562 รวมเงิน 2,113,875 บาท

ปี 2563 รวมเงิน 4,220,515 บาท (เพิ่ม50%)


ขอเบิกเงินเพื่อจัดทำกิจกรรม 68 โครงการ เป็นเงิน 1,982,425 บาท
ยกเลิกจัดทำกิจกรรม 5 โครงการ เป็นเงิน 131,450 บาท



ขออนุมัติแผนเงินบำรุง ปี 2563 1)งบลงทุนหน่วยบริการ

EBITDA = 13,625,363.52 บาท

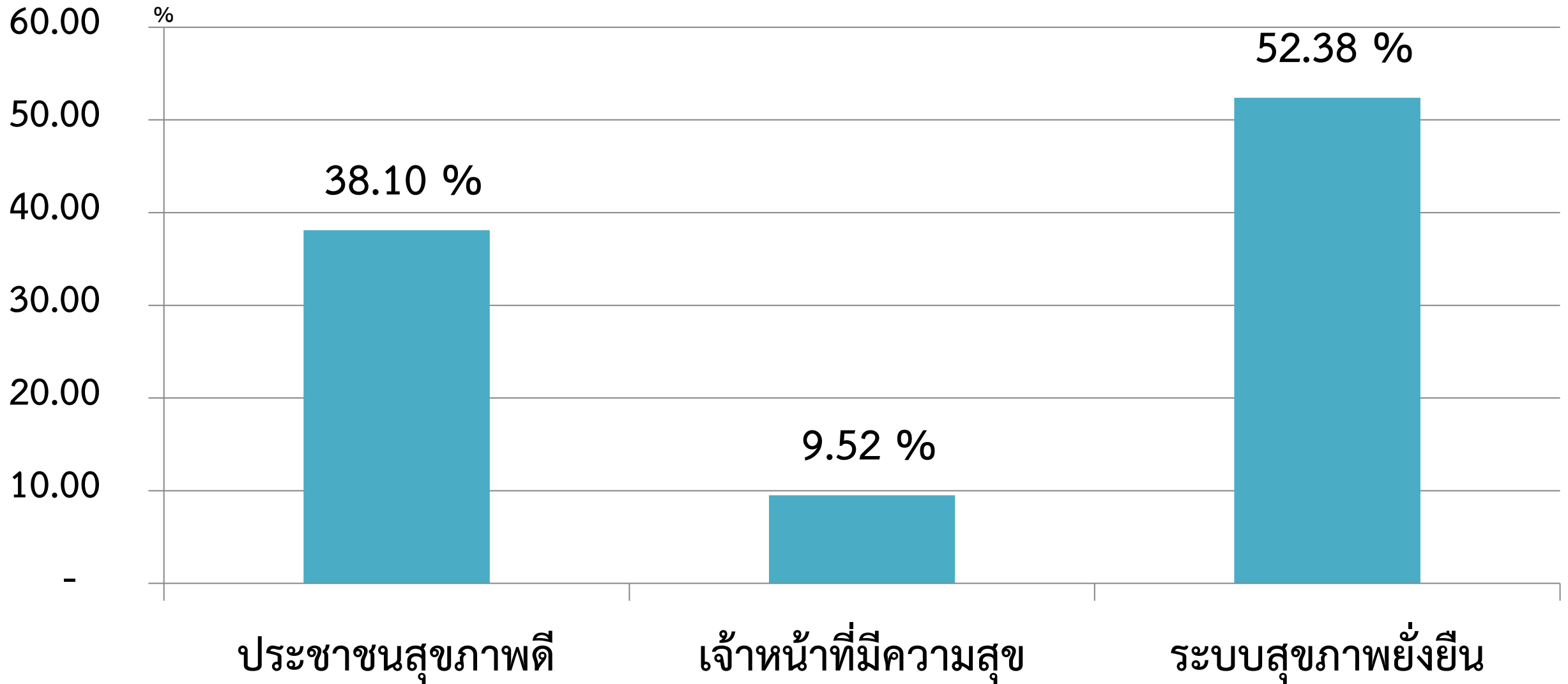
ลำดับ	หมวด	เงินบำรุง		เงินประกันสังคม		ค่าเสื่อม 70% (หน่วยบริการ)		ศูนย์แพทยศาสตร์	
		รายการ	ยอดเงิน	รายการ	ยอดเงิน	รายการ	ยอดเงิน	รายการ	ยอดเงิน
1	ครุภัณฑ์การแพทย์	-	-	10	6,020,000.00	7	14,644,254.46	-	-
2	ปรับปรุงสิ่งก่อสร้าง	8	7,086,000.00	-	-	-	-	-	-
3	ไฟฟ้า	1	850,000.00	-	-	-	-	-	-
4	เผยแพร่โฆษณา	1	50,000.00	-	-	-	-	2	76,000.00
5	ยานพาหนะ	-	-	-	-	-	-	-	-
6	คอมพิวเตอร์	-	-	-	-	-	-	3	165,000.00
7	สำนักงาน	-	-	-	-	-	-	2	115,000.00
	รวม		7,986,000.00		6,020,000.00		14,644,254.46		356,000.00
8	จ้างเหมา	11	23,635,960.00						
	รวมเงิน		31,621,960.00						

แผนเงินปี 2563 

Planfin



เป้าหมายกระทรวง (แผนเงินบำรุง ปี 2563)



ขออนุมัติแผนเงินบำรุง ปี 2563

2) โครงการ/กิจกรรม ตามแผนยุทธศาสตร์

ลำดับ	รายการ	รวมเงิน
1	โครงการตามแผนยุทธศาสตร์	9,315,105 บาท
2	กิจกรรมตามภารกิจ	3,817,070 บาท
รวมทั้งหมด		<u>13,132,175 บาท</u>

Balance Scorecard (BSC)

ยุทธศาสตร์ที่ 1 ด้านการส่งเสริมป้องกันโรคและคุ้มครองผู้บริโภค (People Excellence)

ทิศทางเชิงยุทธศาสตร์	วัตถุประสงค์เชิงยุทธศาสตร์	ตัวชี้วัด	กลยุทธ์(สร้าง เสริม ลด เลิก)	โครงการ (Project Idea)	ผู้รับผิดชอบ
Financial ประสิทธิผลตามพันธกิจ	1.ประชาชนมีสุขภาพที่ดี	1.อัตราป่วยโรคติดต่อ/โรคไม่ติดต่อ และปัญหาสุขภาพที่เป็นปัญหา ในพื้นที่ลดลง	1.(เสริม)เสริมสร้างความร่วมมือของ ภาคีสุขภาพในการปรับเปลี่ยนพฤติกรรม และสร้างสุขภาพ *1.(เสริม)เสริมสร้างและปรับเปลี่ยน พฤติกรรมสุขภาพเพื่อลดเสี่ยง ลดโรค ในประชาชนทุกกลุ่มวัย 2.(สร้าง)พัฒนาระบบเฝ้าระวัง ควบคุมโรค และเตือนภัยสุขภาพให้มีประสิทธิภาพ	1.โครงการส่งเสริมสมรรถนะทางกายใน ผู้สูงอายุเพื่อลดความเสี่ยงในการหกล้ม 2.โครงการปรับเปลี่ยนพฤติกรรมสุขภาพ และลดปัจจัยเสี่ยงทางด้านสุขภาพ 2.โครงการพัฒนางานอนามัยแม่และเด็ก คปสอ.เมืองปัตตานี ปี 2563 3.โครงการเฝ้าระวังคุ้มครองผู้บริโภค คปสอ.เมืองปัตตานี ปี 2563	ก.เวชกรรมฟื้นฟู (อารีนา กือตา) ก.สุศึกษา สสอ.เมือง,ก.ทันตกรรม สสอ.เมือง,ก.เภสัช กรรม

Balance Scorecard (BSC)

ยุทธศาสตร์ที่ 1 ด้านการส่งเสริมป้องกันโรคและคุ้มครองผู้บริโภค (People Excellence)

ทิศทางเชิงยุทธศาสตร์	วัตถุประสงค์เชิงยุทธศาสตร์	กลยุทธ์(สร้าง เสริม ลด เลิก)	โครงการ (Project Idea)	ผู้รับผิดชอบ
Customer คุณภาพบริการ	2.ประชาชนได้รับบริการปฐมภูมิที่มีคุณภาพ	1.(สร้าง)พัฒนาระบบงานปฐมภูมิให้ได้คุณภาพ	1.โครงการการพัฒนาคุณภาพหน่วยปฐมภูมิ โดยการมีส่วนร่วมของภาคีเครือข่าย อ.เมืองปัตตานี 2.โครงการ Smart Kids เทศบาลเมืองปัตตานี ปี3 3.โครงการค้นหาผู้ป่วยวัณโรครายใหม่เชิงรุก ในกลุ่มผู้สัมผัสร่วมบ้านผู้ป่วยวัณโรค เขตเทศบาลเมือง จ.ปัตตานี 4.โครงการการจัดการบริการดูแลระยะยาว สำหรับผู้ป่วยติดเตียงทุกกลุ่มอายุ	ก.เวชกรรมสังคม ก.สุขศึกษา สสอ.เมือง ก.เวชกรรมสังคม ก.เวชกรรมสังคม การพยาบาลชุมชน
		2.(สร้าง)พัฒนาศูนย์ส่งเสริมสุขภาพ ป้องกันโรคให้คุณภาพอย่างยั่งยืน	1.โครงการส่งเสริมพัฒนาสิ่งแวดล้อมปลอดภัยน้ำขุ่น ห่างไกลจาก 3โรค	ก.เวชกรรมสังคม

Balance Scorecard (BSC)

ยุทธศาสตร์ที่ 1 ด้านการส่งเสริมป้องกันโรคและคุ้มครองผู้บริโภค (People Excellence)

ทิศทางเชิงยุทธศาสตร์	วัตถุประสงค์เชิงยุทธศาสตร์	กลยุทธ์(สร้าง เสริม ลด เลิก)	โครงการ (Project Idea)	ผู้รับผิดชอบ
<p>Internal Process</p> <p>ประสิทธิภาพในการปฏิบัติงาน</p>	<p>3.เครือข่ายสุขภาพและชุมชนมีส่วนร่วมในการจัดการสุขภาพอย่างมีประสิทธิภาพ</p>	<p>1.(เสริม)เสริมสร้างความร่วมมือของภาคีสุขภาพในการปรับเปลี่ยนพฤติกรรมและสร้างสุขภาพ</p>	<p>1.โครงการสืบสานภูมิปัญญาการแพทย์แผนไทยการแพทย์พื้นบ้าน</p> <p>2.โครงการอบรมปรับเปลี่ยนพฤติกรรมกลุ่มผู้ป่วยโรคเบาหวานและความดันโลหิตสูงที่ควบคุมไม่ได้ ต.สะบารัง</p> <p>3.โครงการชุมชนยูโดด้านอาชีพะเป็นศูนย์</p> <p>4.โครงการพัฒนาระบบการดูแลผู้เปราะบางโดยการมีส่วนร่วมของภาคีเครือข่าย ปี 2563</p> <p>5.โครงการดูแลเด็กพัฒนาการล่าช้า</p> <p>6.โครงการดูแลผู้สูงอายุแบบบูรณาการสู่ Healthy aging</p>	<p>งานแพทย์แผนไทย</p> <p>ก.เวชกรรมสังคม</p> <p>ก.เวชกรรมสังคม</p> <p>ก.เวชกรรมสังคม</p>

Balance Scorecard (BSC)

ยุทธศาสตร์ที่ 2 ด้านบริการเป็นเลิศ (Service Excellence)

ทิศทางเชิงยุทธศาสตร์	วัตถุประสงค์เชิงยุทธศาสตร์	กลยุทธ์(สร้าง เสริม ลด เลิก)	โครงการ (Project Idea)	ผู้รับผิดชอบ
Financial ประสิทธิผลตามพันธกิจ	1.ระบบบริการที่มีความคุ้มค่า 2.มีระบบดูแลรักษาที่ไร้รอยต่อ	1.(สร้าง)พัฒนาให้มีการจัดการข้อมูล ด้านบริการให้ครบถ้วนสมบูรณ์ ทันเวลา 2.(เสริม)ส่งเสริมการลดขั้นตอนและ ลดความสูญเปล่าในระบบบริการ	1.โครงการการจัดการดื้อยาต้านจุลชีพอย่าง บูรณาการ(Antimicrobial Resistance : AMR) และส่งเสริมการใช้ยาอย่างสมเหตุผล (Rational Drug : User : RDU) รพ.ปัตตานี	กรรมการ AMR

Balance Scorecard (BSC)

ยุทธศาสตร์ที่ 2 ด้านบริการเป็นเลิศ (Service Excellence)

ทิศทางเชิงยุทธศาสตร์	วัตถุประสงค์เชิงยุทธศาสตร์	กลยุทธ์(สร้าง เสริม ลด เลิก)	โครงการ (Project Idea)	ผู้รับผิดชอบ
Customer คุณภาพบริการ	3.ประชาชนได้รับบริการที่มีคุณภาพ สะดวก รวดเร็ว ครบคลุมและ ทั่วถึงทุกพื้นที่	1.(เสริม)ส่งเสริมให้บุคลากรมีศักยภาพและ บริการตามมาตรฐาน *1.(เสริม)ให้มีการบริการตามมาตรฐานวิชาชีพ	1.โครงการพัฒนาระบบและการพยาบาลผู้ป่วยมะเร็ง 2.โครงการพัฒนาระบบการบริจาควัยวะ 3.โครงการพัฒนาระบบพยาบาลผู้ป่วยโรคไตและเครือข่าย จว.ปน. 4.โครงการพัฒนาระบบบริการตามมาตรฐานงานอนามัยแม่และเด็ก รพ.ปัตตานี ปี2563 5.โครงการพัฒนาการดูแลผู้ป่วยเด็ก รพ.ปัตตานี 6.โครงการพัฒนาระบบการป้องกันและควบคุมการติดเชื้อใน รพ. 7.โครงการพัฒนาระบบบริการด้านรังสีวิทยา ให้ได้มาตรฐาน มีประสิทธิภาพและมีความปลอดภัย	NSO,พว.เจี๊ยะดา SP บริจาคอวัยวะ NSO,พว.จุลัษพร งานอนามัยแม่และเด็ก PNC เครือข่ายแม่และ เด็ก,พ.ราตรี PCTกุมารฯ ICC ก.รังสีวิทยา

Balance Scorecard (BSC)

ยุทธศาสตร์ที่ 2 ด้านบริการเป็นเลิศ (Service Excellence)

ทิศทางเชิงยุทธศาสตร์	วัตถุประสงค์เชิงยุทธศาสตร์	กลยุทธ์(สร้าง เสริม ลด เลิก)	โครงการ (Project Idea)	ผู้รับผิดชอบ
		2.(สร้าง)พัฒนาระบบการแพทย์ฉุกเฉินที่ครบวงจรและระบบการส่งต่อ	1.โครงการพัฒนาดูแลผู้ป่วยโรคหลอดเลือดสมองตีบ แดก ตัน 2.โครงการพัฒนาระบบบริการการแพทย์ฉุกเฉินครบวงจรและระบบส่งต่อ รพ.ปัตตานี 3.โครงการพัฒนา Service Plan สาขา Trauma & Emergency จ.ปัตตานี	PCT MED ER
		3.(เสริม)ประชาชนเข้าถึงบริการอย่างเหมาะสม	1.โครงการส่งเสริมสุขภาพการดูแลหลังตั้งครรภ์วัยรุ่นอย่างเป็นระบบ 2.โครงการประชุมเชิงปฏิบัติการเพื่อการจัดการข้อขัดแย้ง/ข้อร้องเรียนในระบบสาธารณสุข 3.โครงการพัฒนาระบบบริการสุขภาพการบริบาลฟื้นฟูระยะกลาง(Intermediate care:IMC)	NSO,พว.ทิพสุดา ทีมใกล้เคียง,เวชกรรม ก.เวชกรรมฟื้นฟู

Balance Scorecard (BSC)

ยุทธศาสตร์ที่ 2 ด้านบริการเป็นเลิศ (Service Excellence)

ทิศทางเชิงยุทธศาสตร์	วัตถุประสงค์เชิงยุทธศาสตร์	กลยุทธ์(สร้าง เสริม ลด เลิก)	โครงการ (Project Idea)	ผู้รับผิดชอบ
	4.เครือข่ายสุขภาพ ชุมชน และประชาสังคมมีส่วนร่วมในการจัดการสุขภาพ	1. (สร้าง)เสริมสร้างความเข้มแข็ง Health Literacy	1.โครงการส่งเสริมและแลกเปลี่ยนเรียนรู้/ติดตามการดูแลตนเองของเจ้าหน้าที่กลุ่มป่วย 1.โครงการพัฒนาระบบการดูแลผู้ป่วยไตเรื้อรังในเครือข่ายอย่างมีประสิทธิภาพ 3.โครงการพัฒนาแผนการพยาบาลและวางแผนจำหน่ายผู้ป่วยวันโรคเครือข่ายจ.ปัตตานี 4.โครงการพัฒนาระบบบริการดูแลผู้ป่วยแบบประคับประคอง 5.โครงการแผนการจำหน่ายและมณีเวชสมารถบำบัดในผู้ป่วยจิตเวช 6.โครงการพัฒนาการพยาบาลผู้ป่วย Sepsis รพ.ปัตตานีและเครือข่าย 7.โครงการพัฒนาศักยภาพบุคลากรในการดูแลผู้ป่วยโรคหัวใจและหลอดเลือดสู่ความเป็นเลิศทางการพยาบาล 8.โครงการพัฒนาการดูแลโรคไม่ติดต่อเรื้อรัง(NCD)	NSO พว.จินตา,พว.อรัญญ์ พว.อศิรา,พว.ต่วนนัสรีน SP ไต NSO NSO NSO NSO ดวงพร NSO จินตา,สุรรัตน์ NSO จินตา,อรัญญ์

Balance Scorecard (BSC)

ยุทธศาสตร์ที่ 2 ด้านบริการเป็นเลิศ (Service Excellence)

ทิศทางเชิงยุทธศาสตร์	วัตถุประสงค์เชิงยุทธศาสตร์	กลยุทธ์(สร้าง เสริม ลด เลิก)	โครงการ (Project Idea)	ผู้รับผิดชอบ
Internal Process ประสิทธิภาพใน การปฏิบัติงาน	5.ระบบการดูแลรักษากลุ่มโรคสำคัญ และภาวะฉุกเฉินอย่างมีคุณภาพ	1.(สร้าง)พัฒนาระบบบริการสุขภาพ โรคที่สำคัญ,สถานการณ์ความไม่สงบ, โรคระบาด,โรคอุบัติใหม่	4.โครงการเตรียมความพร้อมในการคัดกรอง ฝ้าระวังและป้องกันโรคอุบัติใหม่-อุบัติซ้ำ	ICC,NSO
		2.(สร้าง)จัดระบบการรักษาพยาบาล ที่มีคุณภาพเชื่อมโยงเครือข่ายสุขภาพ *2.(สร้าง)จัดระบบการรักษาพยาบาล ที่มีคุณภาพเชื่อมโยงเครือข่ายสุขภาพ ชุมชน และประชาสังคม มีส่วนร่วม ในการจัดการสุขภาพ	1.โครงการอบรมเชิงปฏิบัติการและฟื้นฟู ความรู้เรื่อง Wound Care	NSO

Balance Scorecard (BSC)

ยุทธศาสตร์ที่ 2 ด้านบริการเป็นเลิศ (Service Excellence)

ทิศทางเชิงยุทธศาสตร์	วัตถุประสงค์เชิงยุทธศาสตร์	กลยุทธ์(สร้าง เสริม ลด เลิก)	โครงการ (Project Idea)	ผู้รับผิดชอบ
	6.ระบบบริการผู้ป่วยมีความปลอดภัย	1.(เสริม)ส่งเสริมให้เจ้าหน้าที่ทุกระดับ มีวัฒนธรรมความปลอดภัยในการทำงาน	1.โครงการบริหารความเสี่ยงทางการพยาบาล 2.โครงการพัฒนาระบบการบริหารความเสี่ยง ใน รพ.ปัตตานี	NSO คณะกรรมการ RM ศูนย์คุณภาพ

Balance Scorecard (BSC)

ยุทธศาสตร์ที่ 3 ด้านบุคลากรเป็นเลิศ (People Excellence)

ทิศทางเชิงยุทธศาสตร์	วัตถุประสงค์เชิงยุทธศาสตร์	ตัวชี้วัด	กลยุทธ์(สร้าง เสริม ลด เลิก)	โครงการ (Project Idea)	ผู้รับผิดชอบ
<p>Financial</p> <p>ประสิทธิผลตามพันธกิจ</p>	<p>1.บุคลากรมีความสุข สมดุลชีวิต</p> <p>ในการทำงาน(Worklife Balance)</p>	<p>1.พัฒนาบุคลากรให้มีสมรรถนะ</p> <p>ตามเกณฑ์(>ร้อยละ80)</p>	<p>1.(สร้าง)เสริมสร้างแรงจูงใจและระบบความก้าวหน้าในการปฏิบัติหน้างาน</p> <p>*1.(สร้าง)พัฒนาระบบความก้าวหน้าทางวิชาชีพ</p> <p>*2.(เสริม)เสริมสร้างแรงจูงใจในการปฏิบัติงาน</p>	<p>2.โครงการ HR สัญจร สร้างแรงจูงใจในการ</p> <p>ทำงานอย่างมีความสุข</p> <p>3.โครงการสร้างสุขด้วย Happinometer</p> <p>4.โครงการอบรมเสริมสร้างศักยภาพและพัฒนา</p> <p>คุณภาพชีวิตของข้าราชการประจำปีงบประมาณ 2563</p>	<p>HRD</p> <p>ก.ทรัพยากรบุคคล</p> <p>NSO</p> <p>ก.ทรัพยากรบุคคล</p>

Balance Scorecard (BSC)

ยุทธศาสตร์ที่ 3 ด้านบุคลากรเป็นเลิศ (People Excellence)

ทิศทางเชิงยุทธศาสตร์	ตัวชี้วัด	กลยุทธ์(สร้าง เสริม ลด เลิก)	โครงการ (Project Idea)	ผู้รับผิดชอบ
คุณภาพบริการ	MOPH ในระดับ รพ.	และบริการตามมาตรฐานวิชาชีพ	ต้องการขององค์กร รพ.ปัตตานี ปีงบประมาณ 2563	NSO
		*1.(เสริม)ส่งเสริมบุคลากรให้มีสมรรถนะตามมาตรฐานวิชาชีพ	2.โครงการพัฒนาบุคลากรในการบริหารงานตามมาตรฐานวิชาชีพ(In House Training) เพื่อบริการที่เป็นเลิศ	
		2.(เสริม)ส่งเสริมให้บุคลากรมีคุณธรรมและจริยธรรม	1.โครงการส่งเสริมและยกย่องบุคคลต้นแบบ 2.โครงการพัฒนาบุคลิกภาพบุคลากรเพื่อการบริการที่เป็นเลิศ	HRD NSO
			3.โครงการกฎหมายที่เกี่ยวข้องกับการประกอบวิชาชีพพยาบาลและจริยธรรมวิชาชีพพยาบาล 4.โครงการส่งเสริมคุณธรรม จริยธรรมเสริมสร้างองค์กรเข้มแข็ง	NSO ชมรมพุทธฯ

Balance Scorecard (BSC)

ยุทธศาสตร์ที่ 3 ด้านบุคลากรเป็นเลิศ (People Excellence)

ทิศทางเชิงยุทธศาสตร์	ตัวชี้วัด	กลยุทธ์(สร้าง เสริม ลด เลิก)	โครงการ (Project Idea)	ผู้รับผิดชอบ
		3.(เสริม)ส่งเสริมบุคลากรให้มีสุขภาพที่ดีทั้งกายและใจ	<p>1.โครงการตรวจสอบสุขภาพประจำปีในเจ้าหน้าที่ รพ.ปัตตานี ปี2563</p> <p>2.โครงการส่งเสริมสมรรถนะและแลกเปลี่ยนเรียนรู้/ติดตาม การดูแลตนเองของเจ้าหน้าที่ กลุ่มป่วยเรื้อรัง self care self monitoring</p> <p>3.โครงการปรับเปลี่ยนพฤติกรรมสุขภาพ ในกลุ่มเสี่ยง แบบเพื่อนช่วยเพื่อน ปี 2563</p>	<p>ก.อาชีวเวช กรรม</p> <p>NSO</p> <p>ก.สุขศึกษา</p>

Balance Scorecard (BSC)

ยุทธศาสตร์ที่ 3 ด้านบุคลากรเป็นเลิศ (People Excellence)

ทิศทางเชิงยุทธศาสตร์		ตัวชี้วัด	กลยุทธ์(สร้าง เสริม ลด เลิก)	โครงการ (Project Idea)	ผู้รับผิดชอบ
Internal Process	3.บริหารจัดการทรัพยากรบุคคล	1.ทุกหน่วยงานสายวิชาชีพ (13สายงาน) เพียงพอ	1.(สร้าง)พัฒนาระบบการบริหารทรัพยากรบุคคลโดยใช้เทคโนโลยี	1.โครงการการวิเคราะห์อัตรากำลังและ	NSO
	ให้มีประสิทธิภาพ	ผ่านเกณฑ์ที่กำหนด FTE>71	2.(เสริม)ส่งเสริมให้เป็นองค์กรแห่งการเรียนรู้	การบริหารกำลังคนอย่างมีประสิทธิภาพ	NSO
การปฏิบัติงาน		2.ทุกหน่วยงานมีแผนอัตรากำลัง	*2.(เสริม)ส่งเสริมให้บุคลากรทุกระดับ	1.โครงการพัฒนาบุคลากรให้มีศักยภาพ	NSO
			ได้รับการพัฒนาอย่างต่อเนื่อง	ด้านสื่อสุขภาพ	ก.ทรัพยากรบุคคล
				2.โครงการพัฒนาบุคลากรเตรียมความพร้อม	NSO
				การสอบวัดความรู้ความสามารถทั่วไป ภาค ก.	NSO

Balance Scorecard (BSC)

ยุทธศาสตร์ที่ 3 ด้านบุคลากรเป็นเลิศ (People Excellence)

ทิศทางเชิงยุทธศาสตร์	วัตถุประสงค์เชิงยุทธศาสตร์	กลยุทธ์(สร้าง เสริม ลด เลิก)	โครงการ (Project Idea)	ผู้รับผิดชอบ
Learn & Growth การพัฒนาองค์กร	4.องค์กรแห่งการเรียนรู้	1.(เสริม)ส่งเสริมให้เป็นองค์กรแห่งการเรียนรู้ *1.(เสริม)ส่งเสริมให้บุคลากรมีการเรียนรู้อย่างต่อเนื่อง	1.โครงการ"พัฒนาคุณภาพการพยาบาล" 2.โครงการพัฒนาบุคลากรรองรับการผ่านกระบวนการ HA 3.โครงการพัฒนาอาจารย์	NSO ศูนย์คุณภาพ ศูนย์แพทย์

Balance Scorecard (BSC)

ยุทธศาสตร์ที่ 4 ด้านบริหารเป็นเลิศด้วยธรรมาภิบาล (Governance Excellence)

ทิศทางเชิงยุทธศาสตร์	วัตถุประสงค์เชิงยุทธศาสตร์	กลยุทธ์(สร้าง เสริม ลด เลิก)	โครงการ (Project Idea)	ผู้รับผิดชอบ
Financial ประสิทธิผลตามพันธกิจ	1.ระบบสารสนเทศและระบบเทคโนโลยี ดิจิทัลด้านสุขภาพนำไปสู่ 4.0	1.(สร้าง)บูรณาการระบบสารสนเทศ สู่สุขภาพองค์กร Smart Hospital	1.โครงการพัฒนาบุคลากรให้มีศักยภาพ ด้านสารสนเทศ 2.โครงการอบรมระบบการจัดการข้อมูล และการให้บริการสิทธิประกันสังคม 3.โครงการพัฒนาระบบสารสนเทศ โรงพยาบาลในเครือข่าย จ.ปัตตานี ปี2563	NSO ศูนย์ประกัน ศูนย์คอมฯ

Balance Scorecard (BSC)

ยุทธศาสตร์ที่ 4 ด้านบริหารเป็นเลิศด้วยธรรมาภิบาล (Governance Excellence)

ทิศทางเชิงยุทธศาสตร์	วัตถุประสงค์เชิงยุทธศาสตร์	กลยุทธ์(สร้าง เสริม ลด เลิก)	โครงการ (Project Idea)	ผู้รับผิดชอบ
Customer คุณภาพบริการ	2.โครงสร้างพื้นฐาน และสิ่งแวดล้อม มีคุณภาพ	1.(สร้าง)พัฒนาโครงสร้างพื้นฐาน สิ่งแวดล้อมให้ได้มาตรฐานและ ปลอดภัย	1.โครงการพัฒนาระบบ Green&Clean Hospital	บริหาร
			2.โครงการเสริมสร้างความปลอดภัยด้าน สนับสนุนบริการ	บริหาร
			3.โครงการพัฒนาศักยภาพของบุคลากรในการ ใช้และบำรุงรักษาอุปกรณ์ทางการแพทย์	บริหาร

Balance Scorecard (BSC)

ยุทธศาสตร์ที่ 4 ด้านบริหารเป็นเลิศด้วยธรรมาภิบาล (Governance Excellence)

ทิศทางเชิงยุทธศาสตร์	วัตถุประสงค์เชิงยุทธศาสตร์	กลยุทธ์(สร้าง เสริม ลด เลิก)	โครงการ (Project Idea)	ผู้รับผิดชอบ
Internal Process ประสิทธิภาพในการปฏิบัติงาน	3.มีระบบบริหารหน่วยงานสนับสนุนให้มีประสิทธิภาพ	1.(สร้าง)พัฒนาบริหารจัดการด้านการเงินการคลังและพัสดุให้มีประสิทธิภาพ	1.โครงการเพิ่มประสิทธิภาพในการปฏิบัติงานเพื่อการพัฒนาระบบคุณภาพบัญชี 2.โครงการอบรมส่งเสริมและพัฒนาด้านการเงินการคลัง	การเงินและบัญชี (อภิเชษฐ์ โกตัน) ก.การเงิน
		2.(สร้าง)พัฒนาระบบบริหารจัดการอุปกรณ์เครื่องมือให้มีประสิทธิภาพ	1.โครงการกำหนดแผนสอบเทียบเครื่องมือห้องปฏิบัติการที่สำนักมาตรฐานไม่สามารถสอบเทียบได้ 2.โครงการสมัครเป็นสมาชิกการควบคุมคุณภาพโดยองค์กรภายนอก External Quality Control	พยาธิวิทยา ก.เทคนิคการแพทย์ และพยาธิวิทยา

Balance Scorecard (BSC)

ยุทธศาสตร์ที่ 4 ด้านบริหารเป็นเลิศด้วยธรรมาภิบาล (Governance Excellence)

ทิศทางเชิงยุทธศาสตร์	วัตถุประสงค์เชิงยุทธศาสตร์	กลยุทธ์(สร้าง เสริม ลด เลิก)	โครงการ (Project Idea)	ผู้รับผิดชอบ
		3.(สร้าง)พัฒนาระบบบริหารงานสารบรรณให้ได้มาตรฐาน	3.โครงการ RE : Accreditation 4.โครงการดำเนินการขอออกใบอนุญาตและหนังสือรับรองการแจ้งตามพระราชบัญญัติเชื้อโรคและพิษจากสัตว์ 5.โครงการจัดทำคู่มือทางห้องปฏิบัติการประจำปี 2563 6.โครงการพัฒนาระบบเครื่องมือให้ได้มาตรฐานเครื่องมือได้รับการสอบเทียบ 100%	ก.เทคนิคการแพทย์ และพยาธิวิทยา ก.เทคนิคการแพทย์ และพยาธิวิทยา ศูนย์เครื่องมือแพทย์

Balance Scorecard (BSC)

ยุทธศาสตร์ที่ 4 ด้านบริหารเป็นเลิศด้วยธรรมาภิบาล (Governance Excellence)

ทิศทางเชิงยุทธศาสตร์	วัตถุประสงค์เชิงยุทธศาสตร์	กลยุทธ์(สร้าง เสริม ลด เลิก)	โครงการ (Project Idea)	ผู้รับผิดชอบ
Learn & Growth การพัฒนาองค์กร	4.มีการบริหารอย่างมีธรรมาภิบาล	1.(สร้าง)ส่งเสริมการบริหารงาน โดยยึดหลักธรรมาภิบาล	1.โครงการอบรมการเสริมสร้างวินัยการป้องกัน ทุจริตและความรับผิดชอบทางละเมิดของเจ้าหน้าที่ 2.โครงการ รพ.ปัตตานี ผ่านการรับรอง HA	ก.ทรัพยากรบุคคล ศูนย์คุณภาพ

•รพ.มาตรฐาน

•ปชช.ไว้วางใจ

•ชช.มีส่วนร่วม

มีความสุข

สุขภาพดี

ยั่งยืน

Health Literacy

จนท.

ปชช.

ระบบฯ

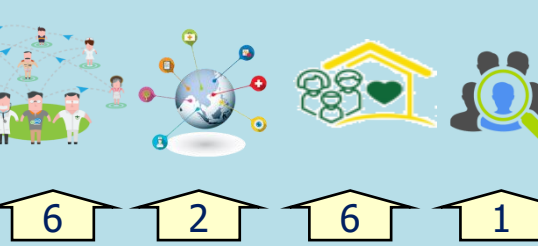


กลยุทธ์

People



PP & P



Service



Governance



KPIs



ดค. MCH พย. MCH ชค. MCH มค. MCH กพ. MCH มีค. MCH เมย. MCH พค. MCH มิย. MCH กค. MCH สค. MCH กย. MCH



จบการนำเสนอ